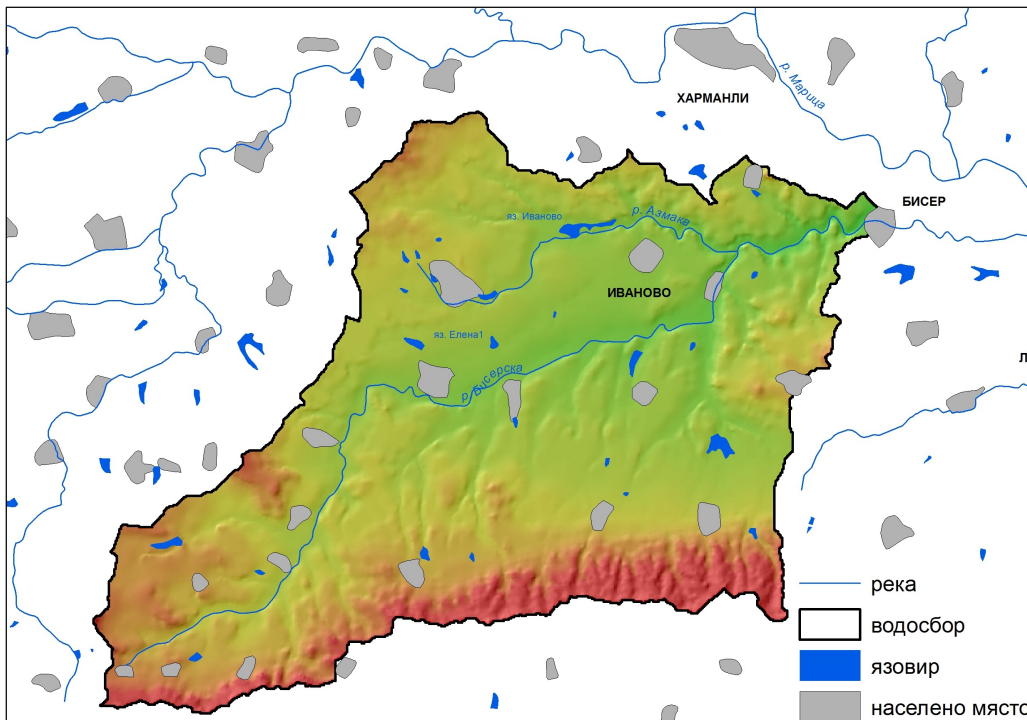


Информация за вероятния отток при снеготопене р. Бисерска при с. Бисер за периода 20-26.02.2012

Водосборната област на р. Бисерска до с. Бисер е 386 км<sup>2</sup>. Средната надморска височина на водосбора е 240 м. Реката събира водите от два притока.



Наличната снежна покривка е под 20 см. Водния еквивалент в снежната покривка варира във водосбора от 5 до 30 мм. Определен е по информацията от модела на Европейската система за предупреждение при наводнение (EFAS). За среден воден еквивалент около 15 мм. е изчислен обемът на водата, който е около 5 700 000 м<sup>3</sup>.

През следващите дни се очаква дневните температури в района да са до +10<sup>0</sup>С. Изчисленото водно количество и подземно разтоварване от снежните запаси при горните предположения е по-малко от 13м<sup>3</sup>/с. Снеготопенето няма да е равномерно и може да се приеме че максималното водно количество за периода няма да надвишава 20м<sup>3</sup>/с. Това водно количество ще бъде значително по-малко от пика на високата вълна след разрушаването на язовир Иваново.

При наличие на заснети напречни профили и надлъжен профил на реката, може да се представят и оценят евентуално залетите територии при тези водни количества.